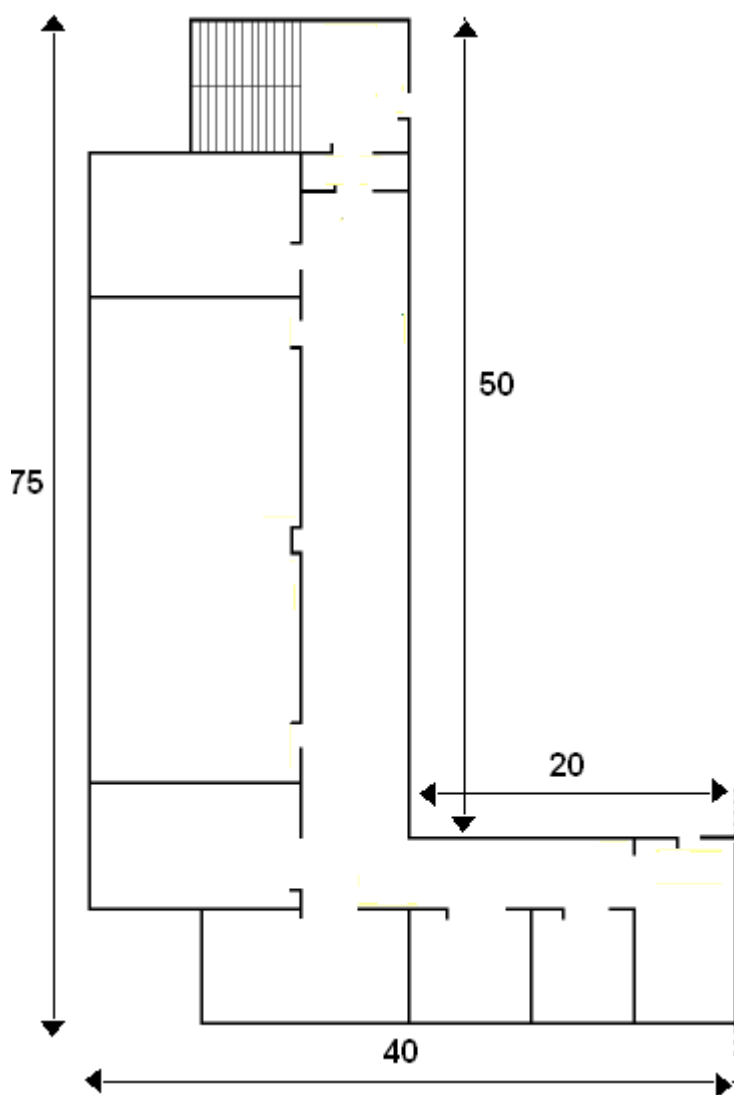
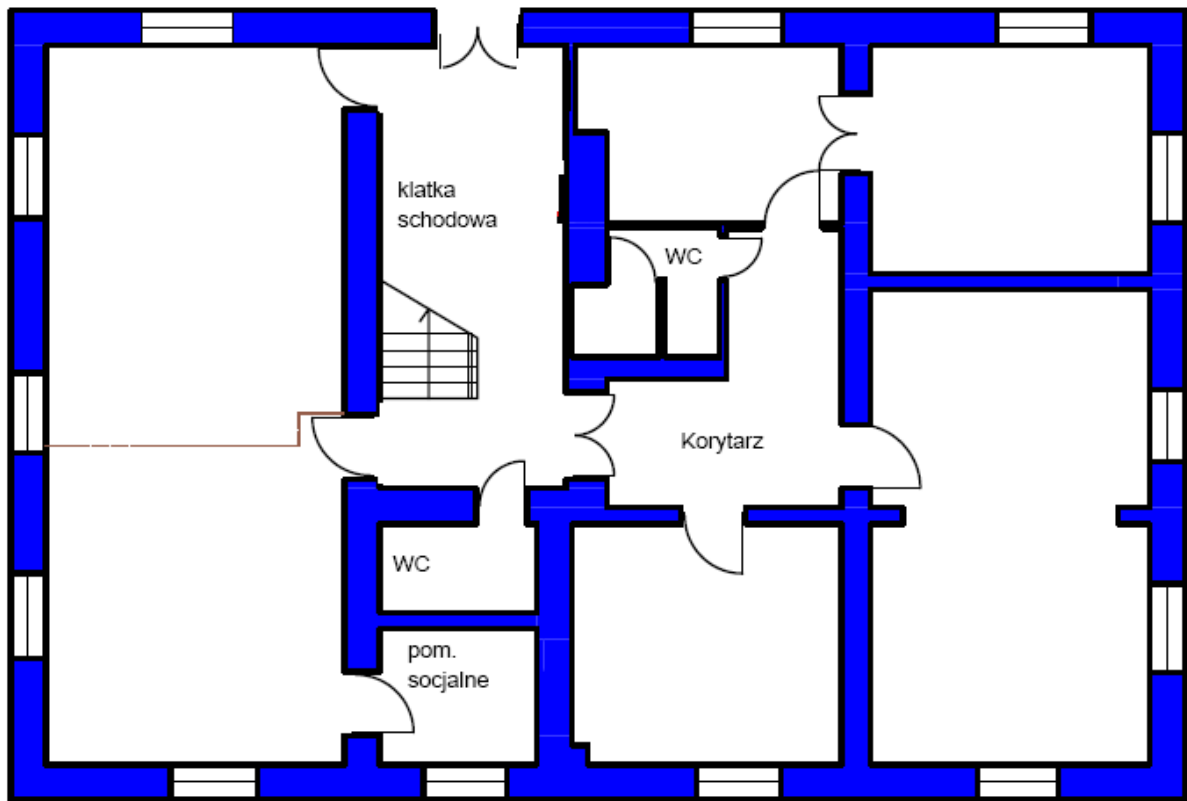


BHP - S. LIS (dla klas I). Wykonane zadanie. Na planach proszę oznaczyć zgodnie z przepisami drogę ewakuacyjną w poniższym obiekcie oraz zaznaczyć miejsce usytuowania sprzętu przeciwpożarowego (gaśnice). Wykonane prace proszę odesłać na email: s.lis-zstr@o2.pl

1. Oznacz zgodnie z przepisami drogę ewakuacyjną w poniższym obiekcie oraz zaznacz miejsce usytuowania sprzętu przeciwpożarowego (rodzaj, ilość).



Biurowiec - Parter



Biurowiec - I piętro

